

Ecoroof® Cubiertas RESIDENCIALES

arkos®



Gracias a su composición en **UPVC** y alma en **PVC** espumado, las tejas **ECOROOF® Residencial**, cuentan con alta resistencia al impacto y baja transmisión de calor y ruido. Adicionalmente una sobresaliente resistencia a diversos productos químicos, condiciones climáticas extremas y a gran esfuerzo físico, permaneciendo libres de corrosión. Características que garantizan una larga vida útil.



EKOROOF CUBIERTAS

ecoroof®

arkoscolombia



arkos
.com
.co



Beneficios

- Resistencia al clima y rayos uv
- Resistencia a la corrosión
- Flexibilidad
- Durabilidad
- Resistencia química
- Aislamiento acústico
- Aislamiento térmico
- Resistencia al fuego



Aplicaciones

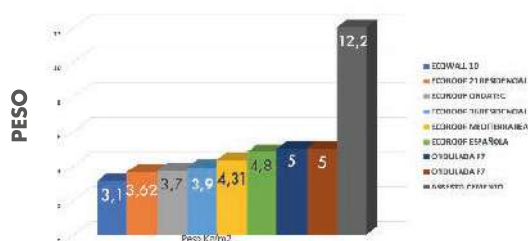
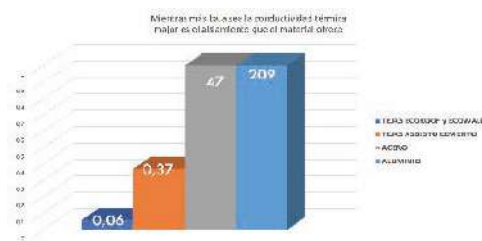
- Techos
- Cerramientos
- Aleros
- Graneros y establos
- Viviendas
- Parquederos



Especificaciones técnicas

PROPIEDADES TÉCNICAS	UN.	LÁMINA ECOWALL® 10	TEJA ECOFOOF® 21 GRECA RESIDENCIAL	TEJA ECOFOOF® ONDATEK 32	TEJA ECOFOOF® 36 RESIDENCIAL	TEJA ECOFOOF® COLONIAL	TEJA ECOFOOF® ESPAÑOLA
Espesor	mm	1,5	1,5	2,0	2,0	2,0	2,3
Longitud	m	5,9	Hasta 5,90	Hasta 11,80	Hasta 11,00	Hasta 5,03	Hasta 4,92
Ancho total	m	0,82	0,89	1,10	0,92	1,04	1,04
Ancho útil	m	0,79	0,83	1,00	0,875	0,94	0,83
Peso por m2	kg/m2	3,10	3,62	3,70	4,20	4,31	4,80
Peso por metro lineal	kg/ml	2,54	3,22	4,07	3,86	4,65	5,18
Separación entre crestas	mm	79	73,5	200	216	188	188
Altura de cresta	mm	10	21	32	36	40	40
Traslapo longitudinal	cm	25,00	25,00	25,00	25,00	16,00	30,00
Traslapo lateral	cresta	1	1	1	1	1	1
CONDUCTIVIDAD TÉRMICA	w/m k	0,06	0,06	0,06	0,06	0,06	0,06
Pendiente mínima	%	N/A	10	15	10	15	15
Pendiente mín. con traslapo	%	N/A	15	20	15	20	20
Voladizo máximo	cm	10,00	12 ,00	20,00	20,00	12,00	15,00
Radio mínimo curvatura	m	4	10	16	12	N/A	N/A
Aislamiento acústico	DB	22	26	30	22	26	26
Rango de temperatura	Desde - 20°C hasta +60°C						

CONDUCTIVIDAD TÉRMICA





Estructura

LÁMINA CORRUGADA ECOWALL® 10 UPVC



ESPESOR (mm)	ANCHO (m)	LARGO (m)	RADIO DE CURVATURA (m)
1,5	0,82	Hasta 5,90	4,00



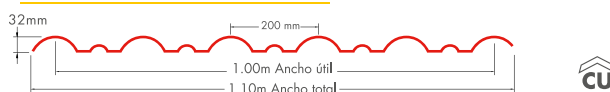
ECOROOF® 21 GRECA RESIDENCIAL UPVC



ESPESOR (mm)	ANCHO (m)	LARGO (m)	RADIO DE CURVATURA (m)
1,5	0,89	Hasta 5,90	7,00



TEJA ECOROOF® ONDATEK 32



ESPESOR (mm)	ANCHO (m)	LARGO (m)	RADIO DE CURVATURA (m)
2,0	1,10	Hasta 11,80	16,00



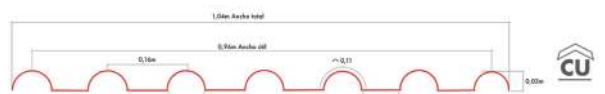
ECOROOF® 36 UPVC - ASA



ESPESOR (mm)	ANCHO (m)	LARGO (m)	RADIO DE CURVATURA (m)
2,0	0,92	Hasta 11,80	12,00



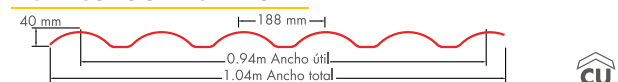
TEJA ECOROOF® COLONIAL



ESPESOR (mm)	ANCHO (m)	LARGO (m)	RADIO DE CURVATURA (m)
2	1,04	Hasta 5,03	N/A



TEJA ECOROOF® ESPAÑOLA



ESPESOR (mm)	ANCHO (m)	LARGO (m)	RADIO DE CURVATURA (m)
2,3	1,04	Hasta 4,92	N/A



CE IDEAL PARA CERRAMIENTOS

CU IDEAL PARA CUBIERTAS



Colores

Los paneles sándwich **ECOROOF®** se ofrecen en diversos colores* Una capa superior en resina de ingeniería (ASA), con excepcional resistencia a la intemperie, le otorga su pigmentación. Esta capa forma parte de la fabricación misma del producto, no es sobrepuesta, lo que garantiza la estabilidad del color.

Teja ASA



Accesorios



Fijaciones





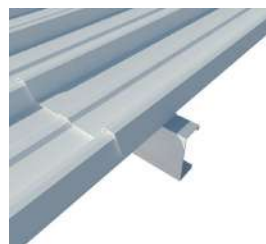
Distancia entre apoyos

DISTANCIA MÁXIMA ENTRE APOYOS	CERRAMIENTO	CUBIERTA	
		PENDIENTE PLANA	PENDIENTE CURVA
ECOWALL® 10	0,80 m	N.A.	N.A.
ECOROOF® 21	1,00 m	0,80 m	1,00 m
ECOROOF® ONDATEK 32	1,10 m	1,10 m	1,20 m
ECOROOF® 36	1,00 m	1,20 m	1,30 m
ECOROOF® 36 ASA	1,00 m	0,90 m	1,00 m
ECOROOF® COLONIAL	N/A	0,50 m	N/A
ECOROOF® ESPAÑOLA	N/A	0,60 m	N/A

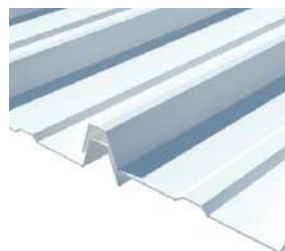


Traslapos

Las tejas **ECOROOF®** se aseguran empezando por la cresta que remata la cubierta, hacia la cresta que traslapa con la siguiente teja, en lo posible en sentido contrario al viento. El traslapo transversal debe ser mínimo de 25 cm.



Traslapo longitudinal



Traslapo lateral



Franjas de iluminación

En nuestro portafolio de productos en policarbonato tenemos tejas **ARKOS PC** como el complemento traslúcido ideal, brindando la solución de franjas de iluminación en un material que garantiza alta resistencia mecánica y excelente transmisión luminosa.



Perforaciones y fijaciones

Utilice siempre tornillo con arandelas **ARKOS EPDM** y/o capelotes, los cuales tendrán que ser instalados con una previa perforación, asegurando una holgura entre la perforación y el tornillo de 2 a 3mm.

Solamente deberá usarse arandelas **ARKOS EPDM** para asegurar las tejas, todas las perforaciones deben quedar exactamente perpendicular a la cara del material de base. Utilice solamente silicona especificada para policarbonato suministrada por Arkos; tenga en cuenta que la fijación implementada no exceda mucha presión sobre la teja ya que esta podrá presentar deformación y posterior ruptura. (Implementar herramienta de fijación con control de torque).

Kit de fijación



Al inicio, al final y en los traslapos de cada teja, las fijaciones a las correas deben ser colocadas en cada una de las crestas. En las correas intermedias, las fijaciones deben ser colocadas como se indica a continuación:

ECOWALL® 10



ECOROOF® 21



ECOROOF® ONDATEK 32



ECOROOF® 36 RESIDENCIAL



ECOROOF® COLONIAL



ECOROOF® ESPAÑOLA



Manipulación y mantenimiento

Almacene las tejas bajo techo, protegidas siempre de la posición horizontal preferiblemente sobre estibas o planchones con apoyos cada 30 cms.

Se recomienda una limpieza periódica con agua y jabones suaves mínimo cada 12 meses, seque inmediatamente. No se deben utilizar productos abrasivos o muy alcalinos, ni cepillos, estropajos y escobas.

Las anteriores indicaciones son indispensables para mantener la vigencia de la garantía.

Para mayor información consulte nuestro departamento técnico.

Ecoroof® Cubiertas RESIDENCIALES



Recomendaciones de instalación

Elija la teja para su cubierta verificando previamente la distancia máxima entre apoyos y radio de curvatura permitido, si la cubierta presenta algún tipo de geometría en especial.

Se recomienda que en cubiertas con traslapes, la teja más corta esté apoyada en mínimo tres correas.

Las tejas deberán ser instaladas orientando sus crestas hacia al exterior.

Las tejas deberán ser fijadas con tornillería únicamente en su cresta, para aplicaciones en cerramientos o fachadas se fijarán en el valle de la teja.

En su instalación las tejas no deben ser forzadas a adoptar formas irregulares como estructuras con correas no alineadas.

No pisar directamente la teja antes, durante ni después de la instalación, utilizar para ello elementos auxiliares como planchones o escaleras.

En la mayoría de los casos no se recomienda usar cielo raso, en caso de ser necesario se tendrá que tener en cuenta un espacio vacío de mínimo 40 cm entre la teja y el cielo falso.

Para cualquier caso (con o sin cielo falso) la cubierta deberá disponer de un sistema de re-ventilación, asegurando así un flujo de aire continuo (que el aire entre y salga); esto aportará el control y la disminución de condensación de aire dentro del proyecto, además de otorgar la garantía al mismo. Para mayor detalle asesorarse con el departamento técnico.

En ningún caso es recomendable aplicar pintura y/o similar en la cara interna o externa de las tejas.

Para voladizos transversales no se podrá sobrepasar un máximo de 10 a 20 cm según referencia, y para voladizos longitudinales o de borde no podrá sobrepasar una cresta o 10 cm.

La garantía se perderá si no se siguen las indicaciones dadas.

Para mayor información consulte nuestro departamento técnico.



Garantía

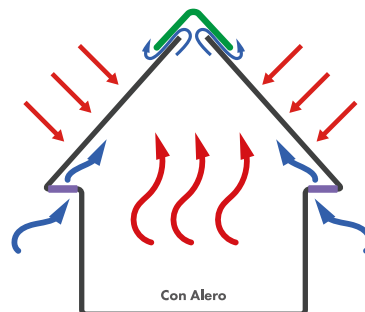
Debido a que las tejas son productos en **UPVC**, en su proceso de fabricación se utiliza un porcentaje de elementos reciclados que pueden presentar diferencias en tonalidad y uniformidad de color, sin que esto repercuta en sus propiedades y comportamiento físico-mecánico.

arkos S.A. Garantiza la calidad, idoneidad, eficacia y seguridad de los productos que suministra siempre y cuando se cumplan los adecuados parámetros, recomendaciones y sugerencias de uso, manejo, instalación y mantenimiento informados en el contenido de las fichas técnicas elaboradas por los asesores. La información sobre nuestros productos es exacta en la medida de nuestro conocimiento. Sin embargo, debe considerarse solamente como una sugerencia ya que cada consumidor debe efectuar sus propios diseños, mediciones e instalación, de acuerdo con el uso específico para el que requiera los productos. El no cumplimiento de las especificaciones de instalación, mantenimiento y uso, general la no aplicación de la garantía.

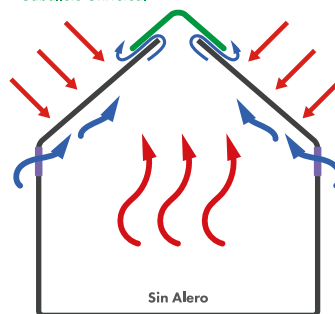
** todas nuestras garantías estarán sujetas al cuadro de prorrateo. Descrito en certificado de garantía

*La garantía de los complementos traslúcidos o franjas de iluminación en policarbonato de referencias Ecoroof y/o Ecowall será de 5 años.

Ventilación: Sistemas de cubierta Ecoroof



Alero microperforado PVC o rejilla de ventilación Caballete Universal



Rejilla de ventilación PVC 20x20 o similar 1 por cada 60m2 tanto en la parte superior como en la inferior garantizando flujo de aire continuo entrada y salida. Caballete universal y/o similar.

*Para la implementación de cielo falso tenga en cuenta una distancia entre la teja y el cielo falso entre 40 a 50 cm

**Para mayor información consulte nuestro departamento técnico.

Ecoroof® Residencial

Producto	Años de garantía
ECOWALL® 10	5 años
ECOROOF® 21	5 años
ECOROOF® ONDATEK 32	5 años
ECOROOF® 36	5 años
ECOROOF® 36 ASA	5 años
ECOROOF® COLONIAL	5 años
ECOROOF® ESPAÑOLA	5 años

Años	1 - 2	2 - 3	3 - 4	4 - 5
% de reposición	100%	65%	30%	10%



☎ 310 551 9553
PBX (601) 432 2440
servicioalcliente@arkos.com.co

*Esta ficha técnica está en constante actualización. Para consultar la última versión ingrese a nuestra página web.

@arkoscolombia



@@arkoscenter



112022###